



PRODUCENT
KONSTRUKCJI
SZKIELETOWYCH

GARAŻE MODUŁOWE

Oferta

WOOD CORE
HOUSE SP. Z.O.O

ul. Inwalidów Wojennych 6a
43-603 Jaworzno
+48 603 322 807
sprzedaz@woodcorehouse.pl
www.woodcorehouse.pl



woodcore

O WOODCORE



Jesteśmy polskim producentem prefabrykowanych konstrukcji drewnianych w Naszej autorskiej technologii modułowej. Naszą wizją jest budownictwo drewniane, które ma nie budzić wątpliwości, lecz być pierwszym wyborem dla tych, którzy szukają bezpieczeństwa, spokoju i przewidywalności — w systemie, który pozwala budować po swojemu - gdzie chcesz, kiedy chcesz i jak chcesz.



ATUTY TECHNOLOGII SZKIELETOWEJ WOODCORE

- Szybki i prosty montaż konstrukcji DIY - zrób to sam (wystarczą 2 osoby z podstawowym zestawem narzędzi)
- Trwałość konstrukcji potwierdzona badaniami
- Drewno z certyfikatem - używamy tylko surowca KVH suszonego komorowo o wilgotności +/- 15%
- Pełna dowolność wykończenia - od poszycia dachu, poprzez elewacje i wnętrza
- Dobra izolacyjność termiczna i akustyczna
- Montaż nawet w 2 dni





GWARANCJE JAKOŚCI SYSTEMU WOODCORE

- ✓ Europejska Ocena Techniczna (ETA) i znakowanie CE na system.
- ✓ Wieloletnie badania wytrzymałości i nośności wykonane na Politechnice Śląskiej
- ✓ Używamy tylko drewna konstrukcyjnego KVH oraz konstrukcyjnych płyt OSB
- ✓ Wyłącznie certyfikowane wzmocnienia konstrukcji
- ✓ 60 miesięcy gwarancji na konstrukcję

Garaże w systemie Woodcore łączą solidność i bezpieczeństwo z nowoczesną technologią prefabrykacji. Zapewniają wysoką trwałość, komfort użytkowania, oferując jednocześnie szybszą realizację





GARAŻ JEDNOSTANOWISKOWY - MAX_G1



Oferta

WOOD CORE
HOUSE SP. Z.O.O

ul. Inwalidów Wojennych 6a
43-603 Jaworzno
+48 603 322 807

sprzedaz@woodcorehouse.pl
www.woodcorehouse.pl

woodcore



Garaż został zaprojektowany i wykonany w technologii szkieletowej drewnianej, co zapewnia szybki montaż, wysoką trwałość oraz bardzo dobre właściwości izolacyjne. Garaż w systemie Woodcore to ekonomiczne, szybkie i ekologiczne rozwiązanie, które można łatwo dopasować do indywidualnych potrzeb pod względem wykończenia. Dostosowując tym samym projekt do architektury otoczenia.

WIDOK KONSTRUKCJI



MAX_G1

CENA KATALOGOWA 22 990,00 ZŁ NETTO



TYP MAX JEDNOSTANOWISKOWY KONSTRUKCJA



MAX_G1

CENA KATALOGOWA 22 990,00 ZŁ NETTO

SZEROKOŚĆ	DŁUGOŚĆ	WYSOKOŚĆ W ŚWIETLE	WYSOKOŚĆ BUDYNKU	POWIERZCHNIA WEWNĘTRZNA
578 cm	600 cm	241 cm	428 cm	30,29 m ²

ŚWIATŁO OTWORU WJAZDOWEGO	ROZMIAR OTWORU BRAMY GARAŻOWEJ	POWIERZCHNIA ZABUDOWY
250 cm x 212,5 cm	250 cm x 212,5 cm	34,67 m ²

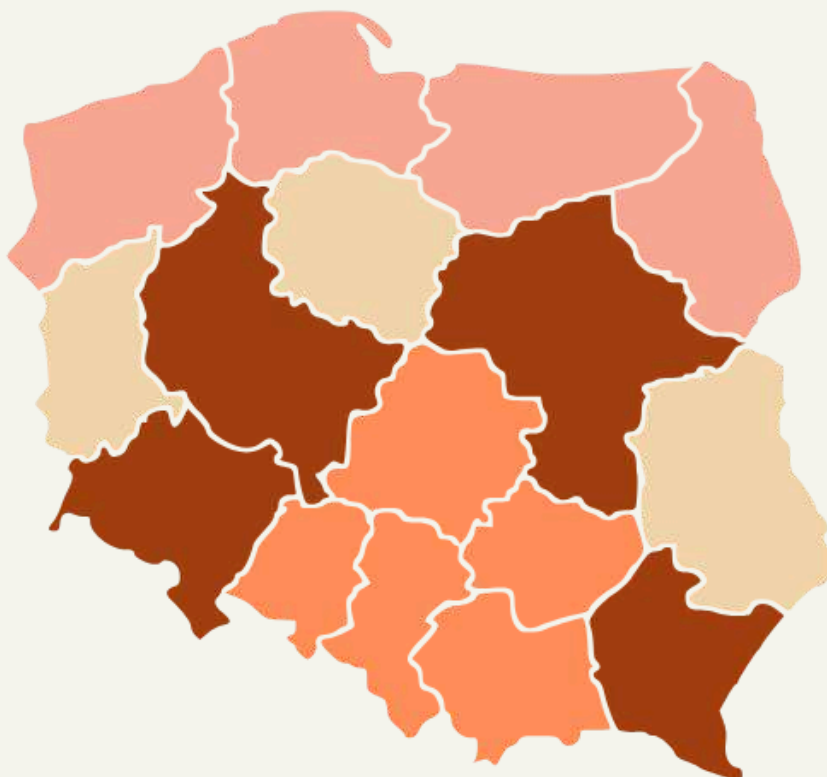



OFERTA PRODUKTU ZAWIERA


- Belki podwalinowe z kotwami wbijanymi
- Kotwy chemiczne wraz z kotwami HTT
- Konstrukcje ścian i elementy modułowe otworu bramy
- Elementy złączne (wkręty, gwoździe i złącza SPF)
- Konstrukcja dachu wraz z płytami OSB poddasza nieużytkowego
- Ściany szczytowe wraz z płytą obiciową
- Wiatroizolacja


KOSZTY I WARUNKI TRANSPORTU


Sposób transportu: Samochód ciężarowy typu plandeka (firana) bez HDS. Konieczne zapewnienie rozładunku



 koszt: 3000 zł

 koszt: 2500 zł

 koszt: 2000 zł

 koszt: 1500 zł

*wszystkie ceny są cenami netto



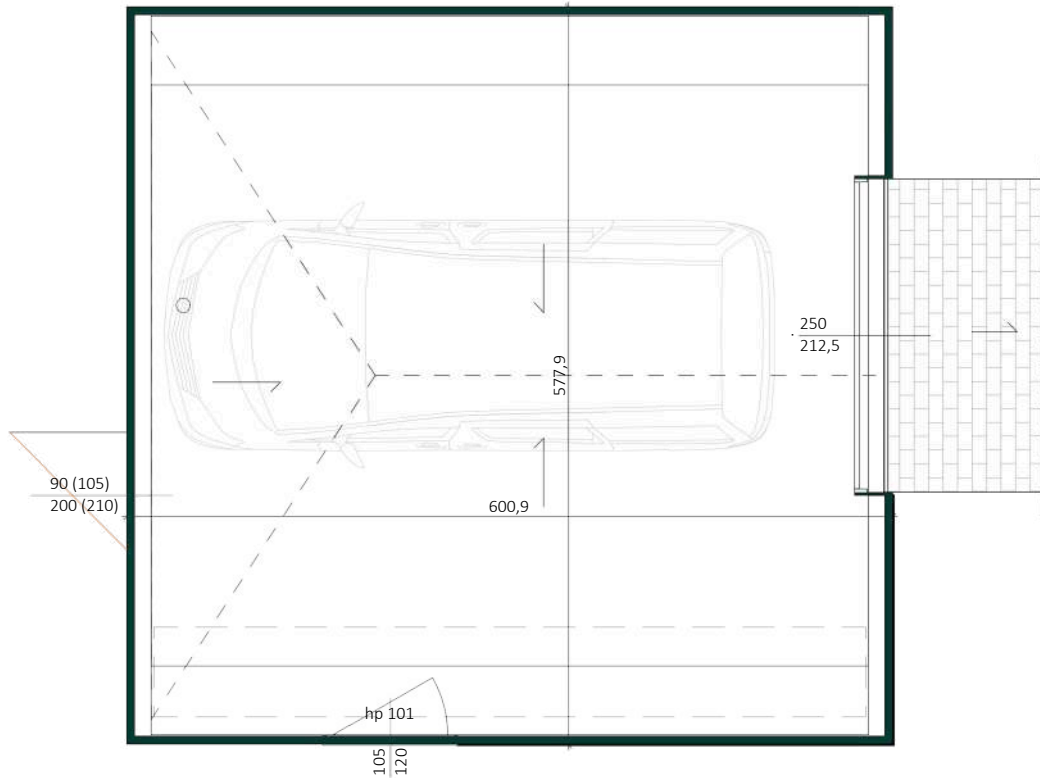
TYP MAX JEDNOSTANOWISKOWY



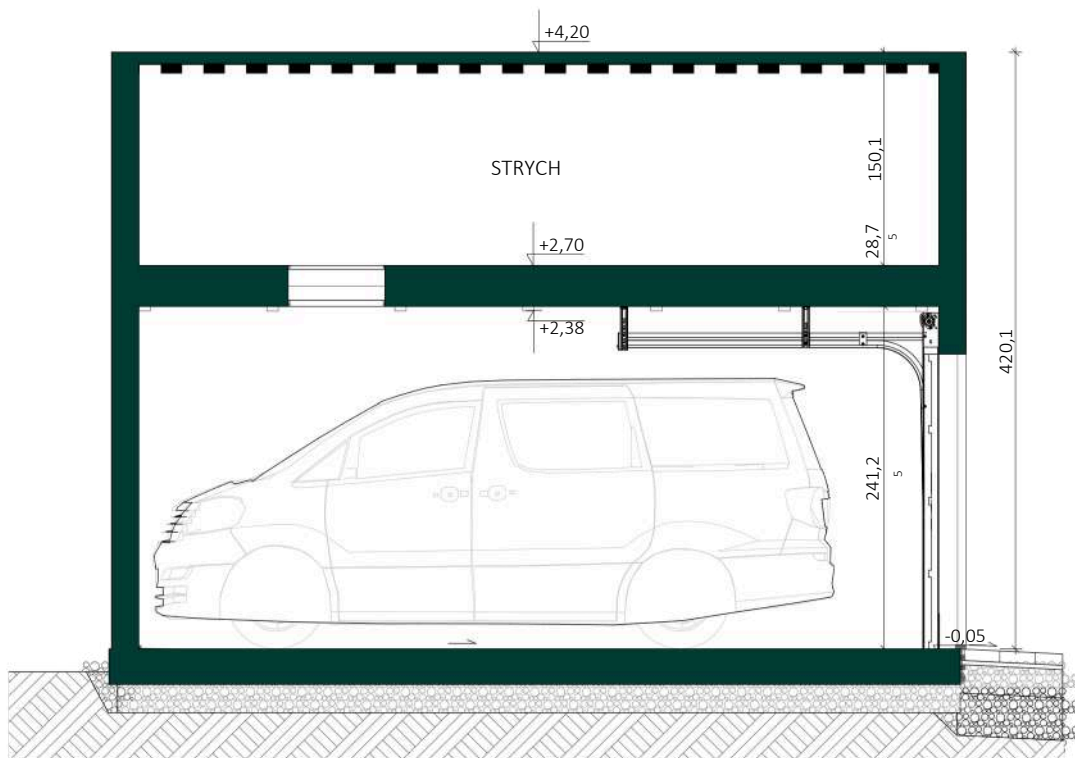
PROPOZYCJA
WYKOŃCZENIA



PRZEKRÓJ PODŁUŻNY I RZUT PRZYZIEMIA



*przyjęta w projekcie grubość izolacji na elewacji - styropian EPS - 5cm





KORZYŚCI

- Forma "zrób to sam" pozwala ograniczyć koszty.
- Trwałość i bezpieczeństwo konstrukcji na lata.
- Bardzo krótki czas realizacji - nawet w 2 dni
- Czysty plac budowy – brak uciążliwych odpadów.
- Krótka lista potrzebnych narzędzi.
- Dowolna forma wykończenia - sam wybierasz z czego wykonasz elewacje, pokrycie dachu i wnętrza.
- Różne możliwości posadowienia.
- Możliwość budowy w miejscach trudno dostępnych (lekkie elementy konstrukcji)
- Montaż bez ciężkiego sprzętu
- Łatwy i szybki sposób poziomowania podwaliny



Proponowany, uproszczony przebieg montażu dla 2 osób z podstawowym zestawem narzędzi

1. Podłoże: przygotuj płytę betonową / ławę fundamentową; rozplanuj prowadzenie kabla pod oświetlenie/bramę.
2. Wypoziomowanie i montaż belki podwalinowej z zastosowaniem folii fundamentowej / izolacji poziomej.
3. Montaż modułów ścian: Montaż głównych elementów ścian rozpocząć od dowolnego narożnika budynku.
4. Montaż oczepów.
5. Rozłożenie i zamontowanie belek dachu i płyt OSB poddasza nieużytkowego
6. Montaż płyt obciowych
7. Montaż folii PE
8. Montaż styropianu podkładowego
9. Wykonanie hydroizolacji dachu
10. Montaż bramy garażowej
11. Wykonanie elewacji zgodnie z wybranym systemem
12. Montaż obróbki blacharskiej
13. Wykończenie wnętrza
14. Otwór wjazdowy: przygotowanie pod bramę; instalacja bramy (ręczna lub z napędem – wg wyboru).
15. Wykończenia zewnętrzne: tynk, deska, panele; cokół i opaska; montaż kinkietów jak na wizualizacjach.
16. Wykończenie wnętrza: płyty/lamelki na ścianach, regały, posadzka żywiczna/płytki (opcjonalnie).



AUTORSKI SZYBKI SYSTEMEM
REGULACJI PODWALINY