



PRODUCENT
KONSTRUKCJI
SZKIELETOWYCH

GARAŻE MODUŁOWE

Oferta

WOOD CORE
HOUSE SP. Z.O.O

ul. Inwalidów Wojennych 6a
43-603 Jaworzno
+48 603 322 807
sprzedaz@woodcorehouse.pl
www.woodcorehouse.pl



woodcore

O WOODCORE



Jesteśmy polskim producentem prefabrykowanych konstrukcji drewnianych w Naszej autorskiej technologii modułowej. Naszą wizją jest budownictwo drewniane, które ma nie budzić wątpliwości, lecz być pierwszym wyborem dla tych, którzy szukają bezpieczeństwa, spokoju i przewidywalności — w systemie, który pozwala budować po swojemu - gdzie chcesz, kiedy chcesz i jak chcesz.



ATUTY TECHNOLOGII SZKIELETOWEJ WOODCORE

- Szybki i prosty montaż konstrukcji DIY - zrób to sam (wystarczą 2 osoby z podstawowym zestawem narzędzi)
- Trwałość konstrukcji potwierdzona badaniami
- Drewno z certyfikatem - używamy tylko surowca KVH suszonego komorowo o wilgotności +/- 15%
- Pełna dowolność wykończenia - od poszycia dachu, poprzez elewacje i wnętrza
- Dobra izolacyjność termiczna i akustyczna
- Montaż nawet w 2 dni





GWARANCJE JAKOŚCI SYSTEMU WOODCORE

- ✓ Europejska Ocena Techniczna (ETA) i znakowanie CE na system.
- ✓ Wieloletnie badania wytrzymałości i nośności wykonane na Politechnice Śląskiej
- ✓ Używamy tylko drewna konstrukcyjnego KVH oraz konstrukcyjnych płyt OSB
- ✓ Wyłącznie certyfikowane wzmocnienia konstrukcji
- ✓ 60 miesięcy gwarancji na konstrukcję

Garaże w systemie Woodcore łączą solidność i bezpieczeństwo z nowoczesną technologią prefabrykacji. Zapewniają wysoką trwałość, komfort użytkowania, oferując jednocześnie szybszą realizację





GARAŻ JEDNOSTANOWISKOWY - WORK_G1



Oferta

WOOD CORE
HOUSE SP. Z.O.O

ul. Inwalidów Wojennych 6a
43-603 Jaworzno
+48 603 322 807

sprzedaz@woodcorehouse.pl
www.woodcorehouse.pl

woodcore



Nowoczesny, wolnostojący garaż wykonany w eleganckiej, minimalistycznej formie. Dzięki dodatkowej części użytkowej garaż staje się idealnym miejscem nie tylko do przechowywania samochodu, ale również do majsterkowania, składowania narzędzi i realizacji codziennych pasji. Podsumowując - połączenie wygody parkowania z funkcjonalną przestrzenią warsztatową.

WIDOK KONSTRUKCJI



WORK_G1

CENA KATALOGOWA 14 420,00 ZŁ NETTO



TYP WORK JEDNOSTANOWISKOWY KONSTRUKCJA



WORK_G1

CENA KATALOGOWA 14 420,00 ZŁ NETTO

| SZEROKOŚĆ | DŁUGOŚĆ | WYSOKOŚĆ W ŚWIETLE | WYSOKOŚĆ BUDYNKU | POWIERZCHNIA WEWNĘTRZNA |
|-----------|---------|--------------------|------------------|-------------------------|
| 577 cm | 600 cm | 233 cm | 326 cm | 30,29 m ² |

| ŚWIATŁO OTWORU WJAZDOWEGO | ROZMIAR OTWORU BRAMY GARAŻOWEJ | POWIERZCHNIA ZABUDOWY |
|---------------------------|--------------------------------|-----------------------|
| 250 cm x 212,5 cm | 250 cm x 212,5 cm | 34,67 m ² |

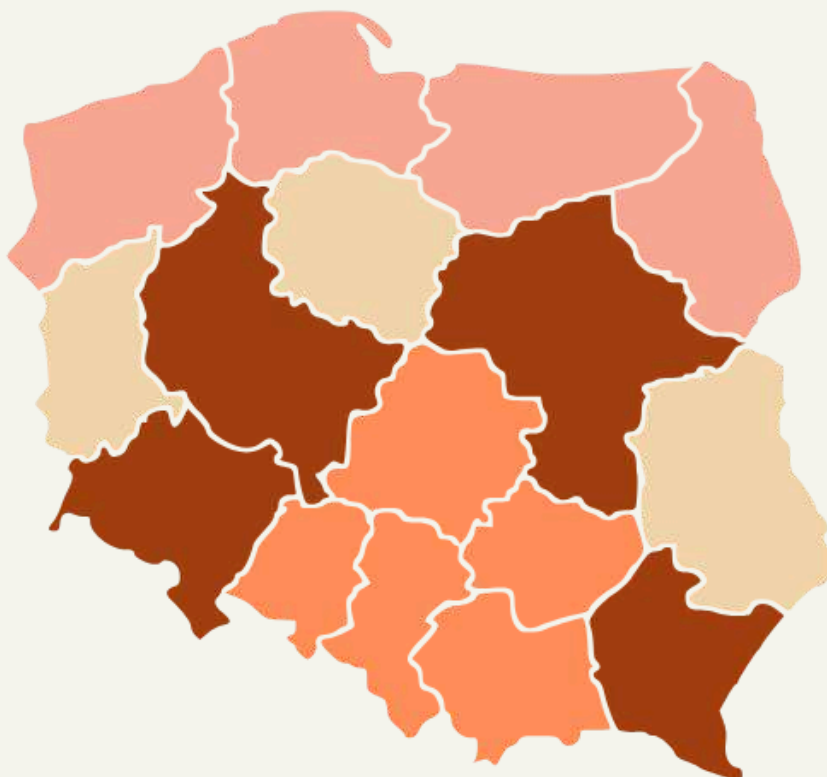



OFERTA PRODUKTU ZAWIERA


- Belki podwalinowe z kotwami wbijanymi
- Kotwy chemiczne wraz z kotwami HTT
- Konstrukcje ścian i elementy modułowe otworu bramy
- Elementy złączne (wkręty, gwoździe i złącza SPF)
- Konstrukcja stropodachu wraz z płytami OSB
- Ścianki attykowe wraz z płytą obiciową
- Membrana paroprzepuszczalna


KOSZTY I WARUNKI TRANSPORTU


Sposób transportu: Samochód ciężarowy typu plandeka (firana) bez HDS. Konieczne zapewnienie rozładunku



 koszt: 2500 zł

 koszt: 2000 zł

 koszt: 1500 zł

 koszt: 1000 zł

*wszystkie ceny są cenami netto



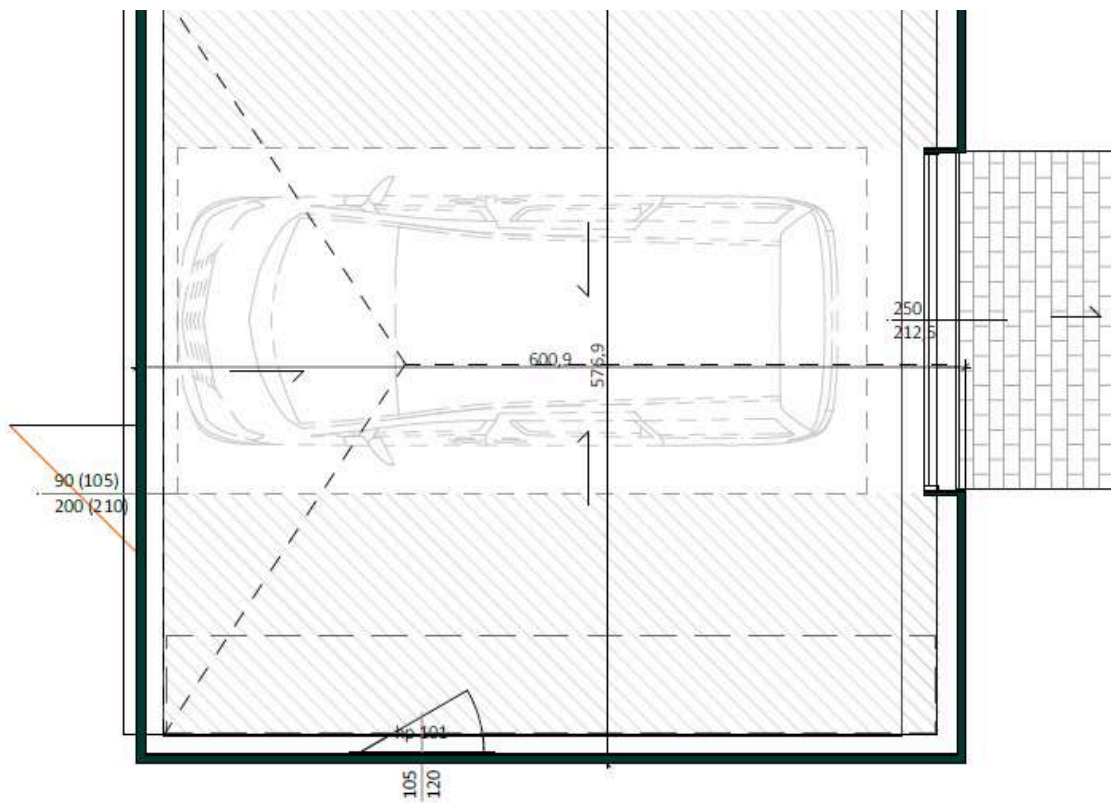
TYP WORK JEDNOSTANOWISKOWY



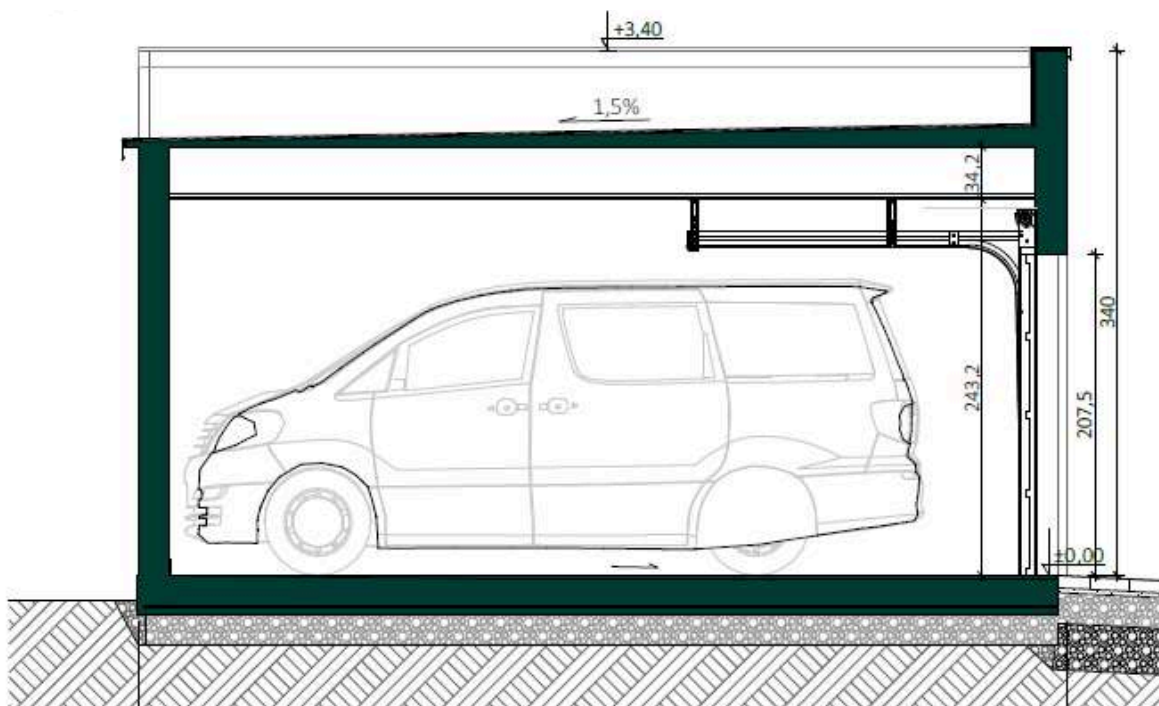
PROPOZYCJA
WYKOŃCZENIA



PRZEKRÓJ PODŁUŻNY I RZUT PRZYZIEMIA



*przyjęta w projekcie grubość izolacji na elewacji - styropian EPS - 5cm





KORZYŚCI

- Forma "zrób to sam" pozwala ograniczyć koszty.
- Trwałość i bezpieczeństwo konstrukcji na lata.
- Bardzo krótki czas realizacji - nawet w 2 dni
- Czysty plac budowy – brak uciążliwych odpadów.
- Krótka lista potrzebnych narzędzi.
- Dowolna forma wykończenia - sam wybierasz z czego wykonasz elewacje, pokrycie dachu i wnętrza.
- Różne możliwości posadowienia.
- Możliwość budowy w miejscach trudno dostępnych (lekkie elementy konstrukcji)
- Montaż bez ciężkiego sprzętu
- Łatwy i szybki sposób poziomowania podwaliny



Proponowany, uproszczony przebieg montażu dla 2 osób z podstawowym zestawem narzędzi

1. Podłoże: przygotuj płytę betonową / ławę fundamentową; rozplanuj prowadzenie kabla pod oświetlenie/bramę.
2. Wypoziomowanie i montaż belki podwalinowej z zastosowaniem foli fundamentowej / izolacji poziomej.
3. Montaż modułów ścian: Montaż głównych elementów ścian rozpocząć od dowolnego narożnika budynku.
4. Montaż oczepów.
5. Rozłożenie i zamontowanie belek stropowych
6. Rozłożenie i zamontowanie płyt OSB
7. Montaż ścianek attykowych i zamknięcie płytą obiciową
8. Montaż płyt obiciowych
9. Montaż foli PE
10. Montaż styropianu podkładowego
11. Montaż klinów styropianowych w celu uzyskania spadku 2% oraz obróbki blacharskiej
12. Wykonanie hydroizolacji dachu z wywinięciem na ścianki attykowe
13. Montaż bramy garażowej
14. Wykonanie elewacji zgodnie z wybranym systemem
15. Montaż obróbki blacharskiej na ścianie attykowej
16. Wykończenie wnętrza
17. Otwór wjazdowy: przygotowanie pod bramę; instalacja bramy (ręczna lub z napędem – wg wyboru).
18. Wykończenia zewnętrzne: tynk, deska, panele; cokół i opaska; montaż kinkietów jak na wizualizacjach.
19. Wykończenie wnętrza: płyty/lamelki na ścianach, regały, posadzka żywiczna/płytki (opcjonalnie).



AUTORSKI SZYBKI SYSTEMEM
REGULACJI PODWALINY